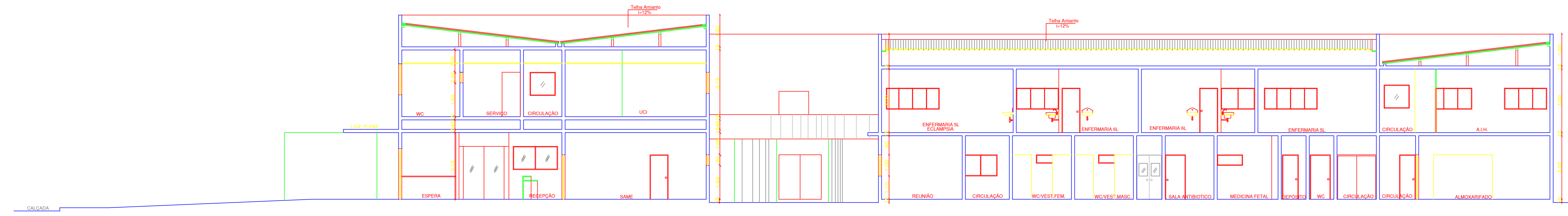
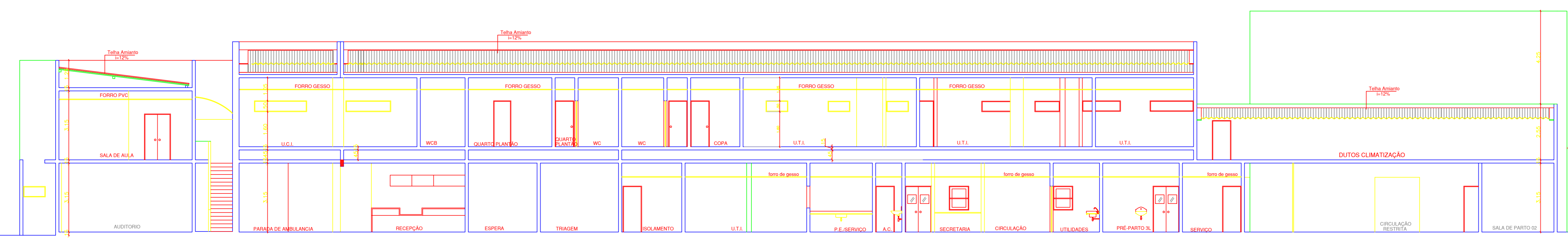


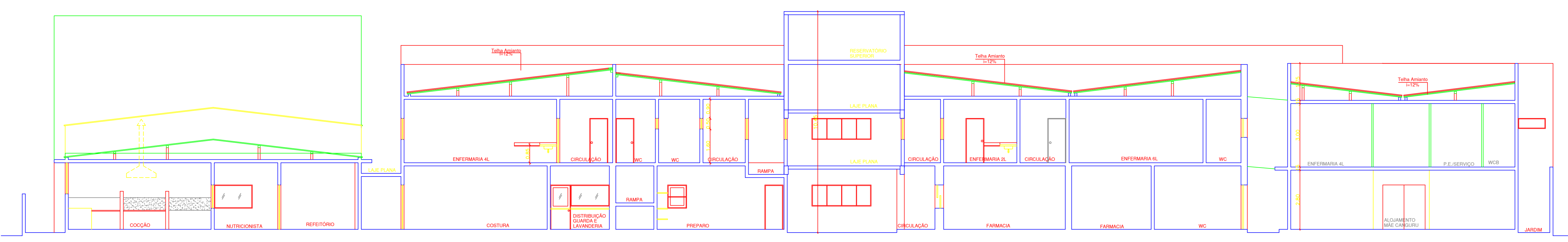
CORTE AA'
ESCALA 1/100



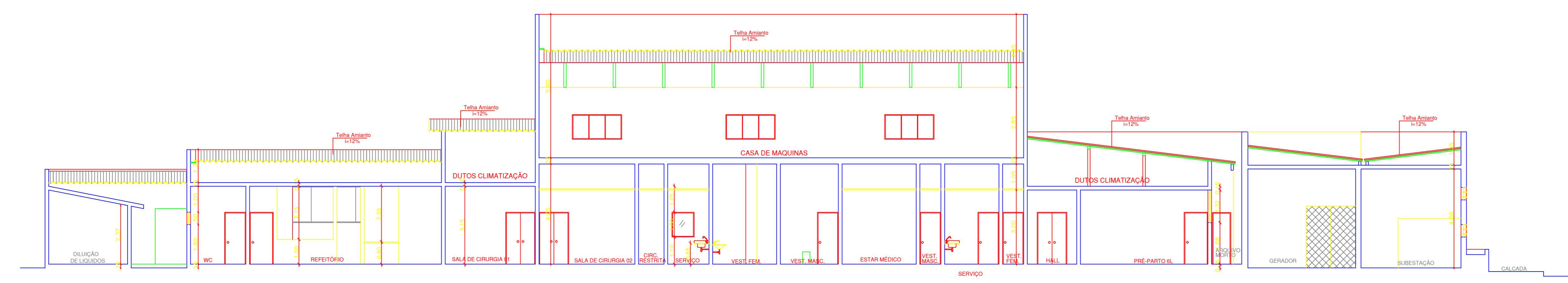
CORTE BB'
ESCALA 1/100



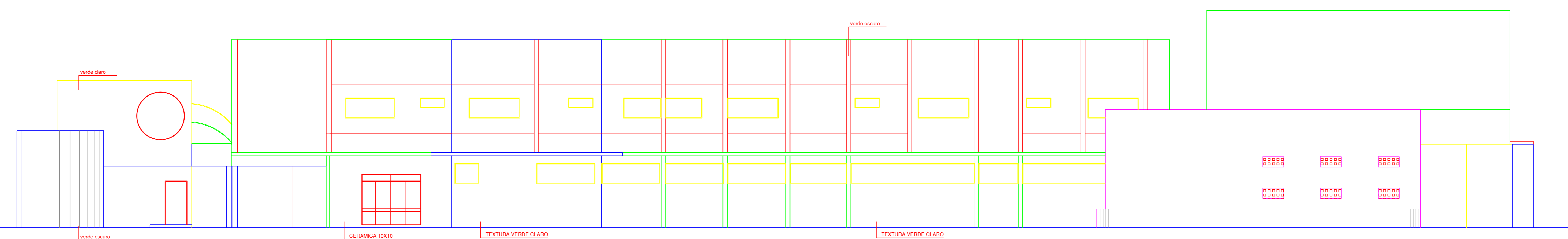
CORTE CC'
ESCALA 1/100



CORTE DD'
ESCALA 1/100



CORTE EE'
ESCALA 1/100



FACHADA PRINCIPAL
ESCALA 1/100

PROJETO: _____

PROPRIETÁRIO: _____

RESPONSÁVEL: _____



UNCISAL
Universidade Estadual de Ciências da Saúde de Alagoas
Campus Governador Lamenha Filho
Rua Jorge de Lima, 113 - Trapiço da Barra - CEP 57010-300 - Maceió, AL

PROJETO ARQUITETONICO

UNIVERSIDADE ESTADUAL DE CIÊNCIAS DA SAÚDE DE ALAGOAS - UNCISAL

Local: Campus Governador Lamenha Filho
Rua Jorge de Lima, 113 - Trapiço da Barra - CEP 57010-300
Maceió-AL
CNPJ 12.517.793/0001-08

Área: CORTE E FACHADA - LEVANTAMENTO

Objeto: LEVANTAMENTO MATERINIDADE ESCOLA SANTA MÔNICA
AV. COMENDADOR LEÃO, POÇO MACEIO

Escala: Indicadas Data: ABRIL / 2011

04/06

ÁREA
TERRENO: 4.613,58m²
CONSTRUÇÃO: 3.180,87m²
TÉRREO: 2.453,20m²
SUPERIOR: 657,67m²
TOTAL: 3.624,07m²

COBERTA: 3.373,14m²